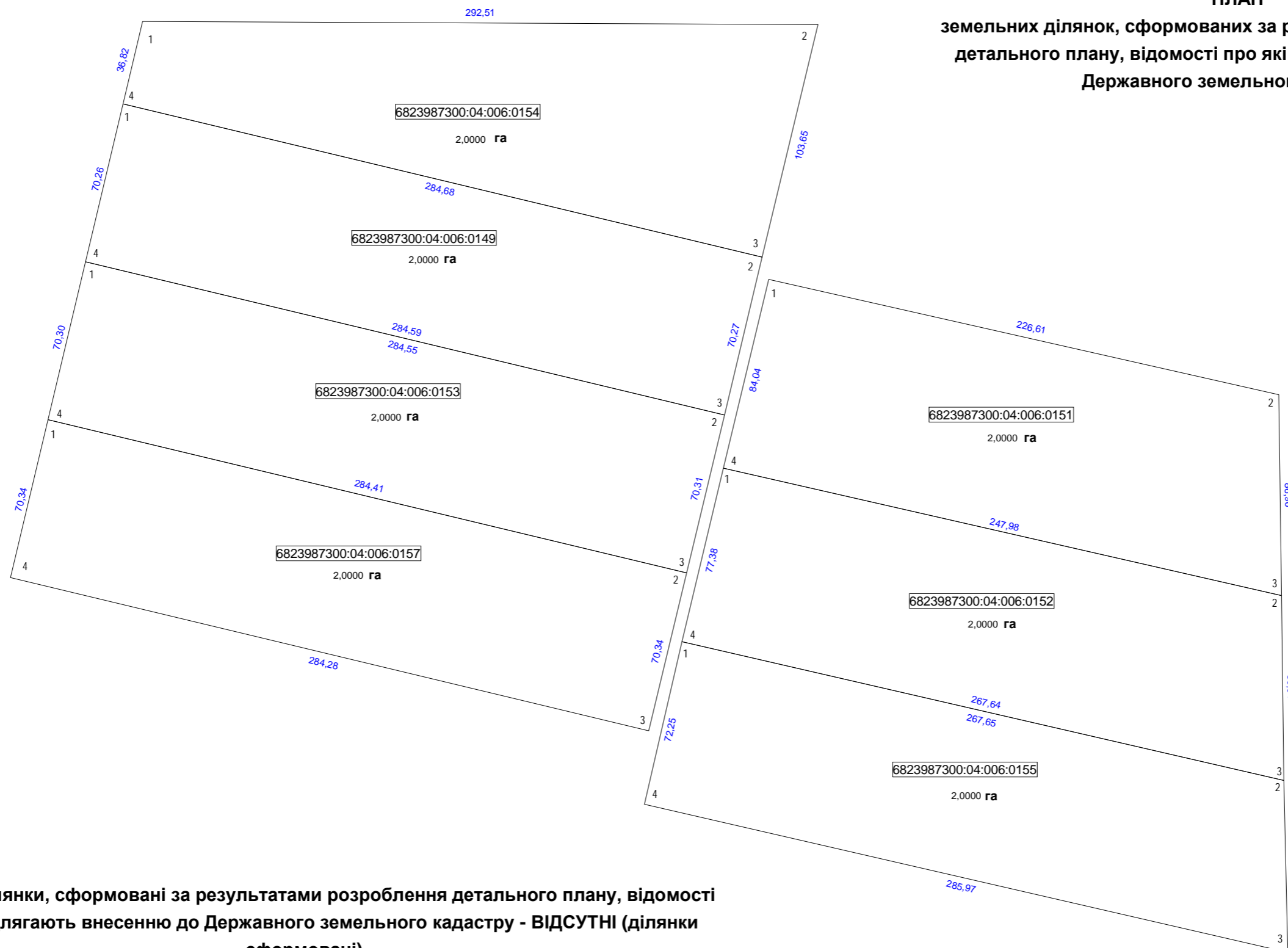



**ПЛАН**

**земельних ділянок, сформованих за результатами розроблення  
детального плану, відомості про які підлягають внесенню до  
Державного земельного кадастру**



**земельні ділянки, сформовані за результатами розроблення детального плану, відомості  
про які підлягають внесенню до Державного земельного кадастру - ВІДСУТНІ (ділянки  
сформовані)**

Масштаб 1 : 2000

Директор	Владіміров С. О.		<b>Нетішинська міська рада</b> Детальний план території за межами населеного пункту Нетішинської міської територіальної громади Шепетівського району Хмельницької області площею 14,0000 га			
Сертифік.						
інж.-зем.	Никитенко О. Г.					
			<b>Детальний план території ЗЕМЛЕВПОРЯДНА ЧАСТИНА</b>	Стадія ДПТ	Аркуш 2	Аркушів 4
Οτὰ ἀδελφὸν αἱ ς ἰαὶ ἀϰαίῃ ρ ἀ³αἱ ἰ ἀ³ααεῦἰ³ηὸ ρ "ΕΑ ΕΕΑΝ – Ε"			План земельних ділянок, сформованих за результатами розроблення детального плану, відомості про які підлягають внесенню до Державного земельного кадастру	 2026		